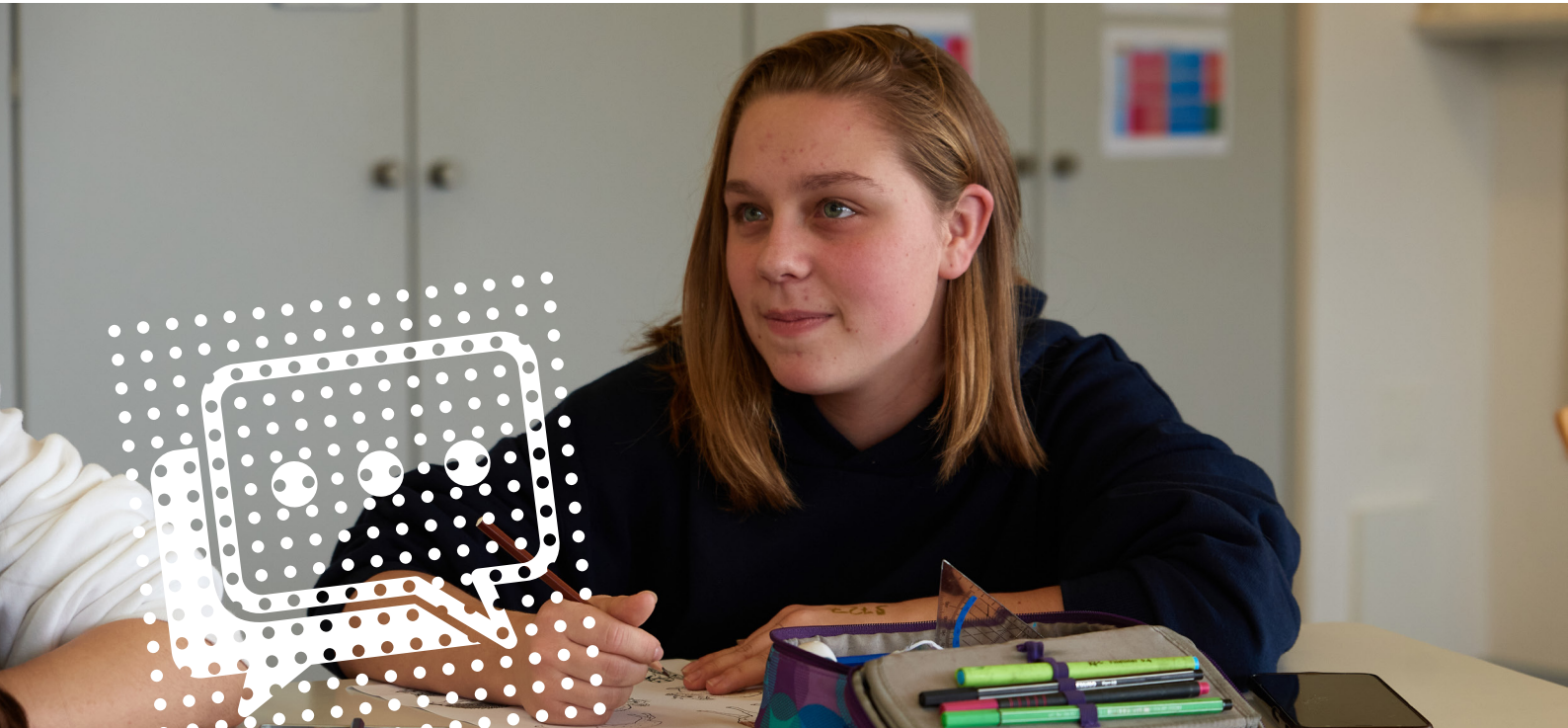


SCHÜR MATT
einzigartig anders

Heilpädagogisches Zentrum für Werkstufe und Berufsvorbereitung (HZWB)



Othmarsingen

Das HZWB ist Teil der Sonderschulung auf der Ebene Werkstufe und Berufsvorbereitung. Das Zentrum bietet ein maximal zweijähriges Programm zur Berufswahlorientierung und zur Vorbereitung auf eine Berufsausbildung oder einen Übertritt an einen geschützten Arbeitsplatz/eine Beschäftigung im ersten oder zweiten Arbeitsmarkt sowie auf eine selbständige Lebensführung.

Angebot

Die Ausbildung im HZWB ist in folgende Formate gegliedert:

- Die Jugendlichen sind Bildungsgruppen zugeordnet
- Kursangebote decken verschiedene Interessen ab oder erfassen unterschiedliche Leistungsniveaus
- In wöchentlichen Einsätzen an internen oder externen Praxisorten werden die Schlüsselkompetenzen zur Vorbereitung auf eine Berufsausbildung oder einen Übertritt an einen geschützten Arbeitsplatz/eine Beschäftigung
- Berufskunde und Lebensschule sind Themenblöcke, die Informationen, Austausch und Reflexion beinhalten und für die Jugendlichen Orientierungspunkte darstellen
- Die professionell geführte Küche bietet ein Praxisfeld für die Jugendlichen



Zielgruppe

Das HZWB ist auf die Förderung und Begleitung von Jugendlichen mit einer kognitiven Beeinträchtigung ausgerichtet. Diese haben ihre obligatorische Schulzeit grundsätzlich an einer Heilpädagogischen Schule absolviert. Sie sind in der Regel 15 bis 18 Jahre alt und in einer Gemeinde im Einzugsgebiet wohnhaft.

Die Schülerinnen und Schüler des HZWB haben eine Selbstständigkeit im Alltag sowie im Unterrichts- und Praktikumssetting.

Aufnahme

Die Schülerinnen und Schüler werden in der Regel von ihren Lehrpersonen oder der Schulleitung für das HZWB empfohlen. Die Jugendlichen besuchen im Herbst gemeinsam mit ihren Erziehungsverantwortlichen einen Informationsanlass am HZWB. Sind sie an einem Übertritt interessiert, muss die Anmeldung zu den Schnuppertagen zusammen mit dem SPD-Bericht und den Oberstufenzugnissen bis Mitte Dezember eingereicht werden. Sind die Voraussetzungen erfüllt, werden die Jugendlichen zu den Schnuppertagen eingeladen. Danach wird seitens HZWB allenfalls nach Rücksprache mit den aktuellen Schulen über eine Aufnahme entschieden. Fällt diese positiv aus, können die Eltern oder Erziehungsberechtigten die definitive Anmeldung einreichen.

Einzugsgebiet

Bezirke

- Aarau
- Baden
- Bremgarten
- Brugg
- Kulm
- Lenzburg
- Muri
- Zurzach



Kontakt

Carmen Pirovano • Leiterin HZWB • carmen.pirovano@schuermatt.ch
Stiftung Schürmatt • Heilpädagogisches Zentrum für Werkstufe und Berufsvorbereitung
Schulstrasse 10 • 5504 Othmarsingen • 062 767 08 00 • www.schuermatt.ch