

SCHÜRMAAT

Heilpädagogische Schule



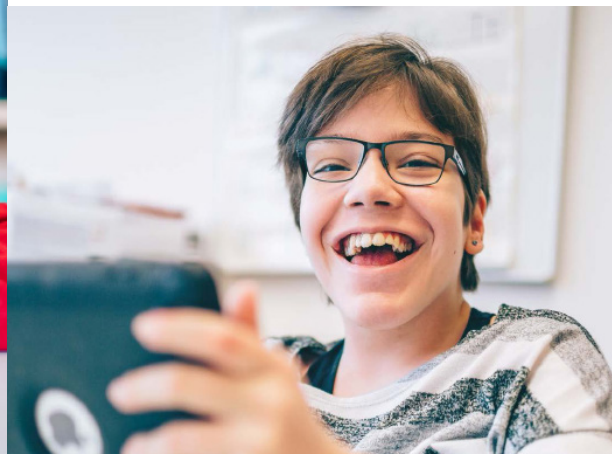
Aarau • Zetzwil

Die Stiftung Schürmatt führt die Heilpädagogischen Schulen Aarau und Zetzwil. Heilpädagogische Schulen sind regionale Schulen mit betreutem Mittagstisch für kognitiv- und mehrfachbeeinträchtigte Kinder und Jugendliche, die den Lehrplan 21 in angepasster Form umsetzen.

Unterrichtsangebot

Die Heilpädagogischen Schulen passen den Unterrichtsinhalt dem Lernvermögen und den Lernbedürfnissen der einzelnen Kinder und Jugendlichen an. Das Unterrichtsangebot umfasst Klassen- und Kleingruppenunterricht sowie Lernsequenzen in Leistungsgruppen. Ziel der Förderung ist es, den Schülerinnen und Schülern zu grösstmöglicher Lebenskompetenz zu verhelfen.

Der Klassen- und Kleingruppenunterricht kann mit Fachunterricht ergänzt werden. Neben der individuellen Förderung gehören zur ganzheitlichen Schulung das Erleben, das soziale Lernen und flankierende therapeutische Massnahmen. Die Tages- und Wochenplanung berücksichtigt diese Aspekte.



Klassen

Die Klassen der HPS sind unterteilt in Zyklen:

Zyklus 1

- Klasse A
- Klasse B
- Klasse C

Zyklus 2

- Klasse A
- Klasse B
- Klasse C

Zyklus 3

- Klasse A
- Klasse B
- Klasse C
- Klasse D (Zetzwil)

Therapien

- Logopädie
- Psychomotoriktherapie
- Physiotherapie - externe Partnerin, vor Ort in der Schule
- Ergotherapie - externe Partnerin, vor Ort in der Schule

Kontakt

Christine Schricker Zimmermann • Leiterin HPS Zetzwil • christine.schrickerzimmermann@schuermatt.ch
Stiftung Schürmatt • Heilpädagogische Schule Zetzwil
Schürmattstrasse 589 • 5732 Zetzwil • 062 767 07 63 • www.schuermatt.ch

Rahel Vontobel • Co-Leiterin HPS Aarau • rahel.vontobel@schuermatt.ch
Caroline Hächler • Co-Leiterin HPS Aarau • caroline.haechler@schuermatt.ch
Stiftung Schürmatt • Heilpädagogische Schule Aarau
Gysulastrasse 21d • 5000 Aarau • 062 838 21 72 • www.schuermatt.ch

Angebot

Das Angebot richtet sich an Schülerinnen und Schüler im Kindergarten- und Schulalter aus dem Einzugsgebiet des jeweiligen Bezirks.

Für eine ganzheitliche Förderung der Schülerinnen und Schüler arbeiten wir eng mit internen und externen Stellen zusammen.